

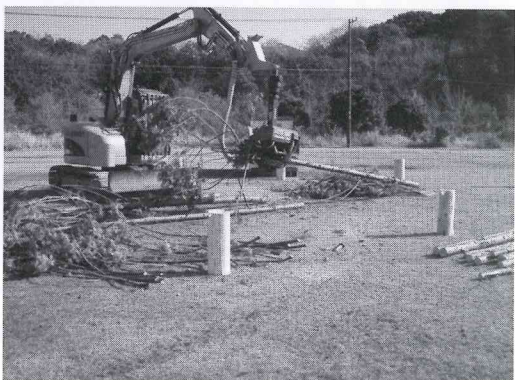
<実演コーナー>



実演を行う佐々木徹氏は、産業分科会にも参画し、イベントの開催に尽力した



チェーンソーを操るのは塩谷幸司氏



ハーベスタは若手職員の南篤氏が操作

実演では、ヨキやノコギリからチェーンソー、そしてハーベスタとそれぞれの機具を使って造材作業の移り変わりを見せた

<ゴール会場>



地元の食材で作ったおにぎりとおおさ汁がふるまわれた



ゴールした選手達は薪ストーブで暖をとった



見学者はひとつひとつの作業に歓声を上げていた



作業の移り変わりを説明する東直貴林産班長(右)



コーナーの担当者